

# Aviso de Ciclón Tropical en el Océano Pacífico

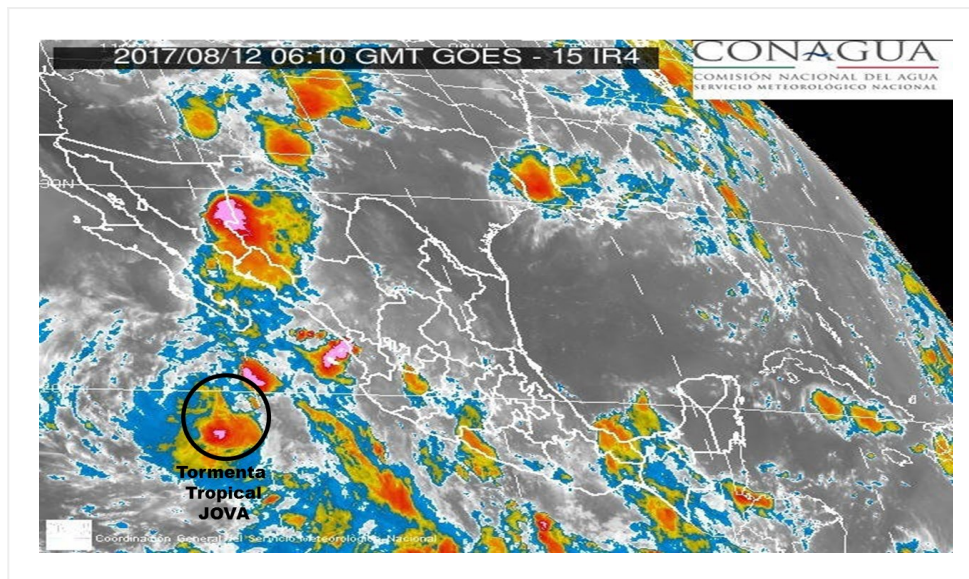
**No. Aviso: 03**

Ciudad de México a 12 de Agosto del 2017.

**Emisión: 04:15h**

Servicio Meteorológico Nacional, fuente oficial del Gobierno de México, emite el siguiente aviso:

## Síntesis: TORMENTA TROPICAL "JOVA" AL SUR DE LA PENÍNSULA DE BAJA CALIFORNIA



**Imagen de satélite**

### **Situación Actual:**

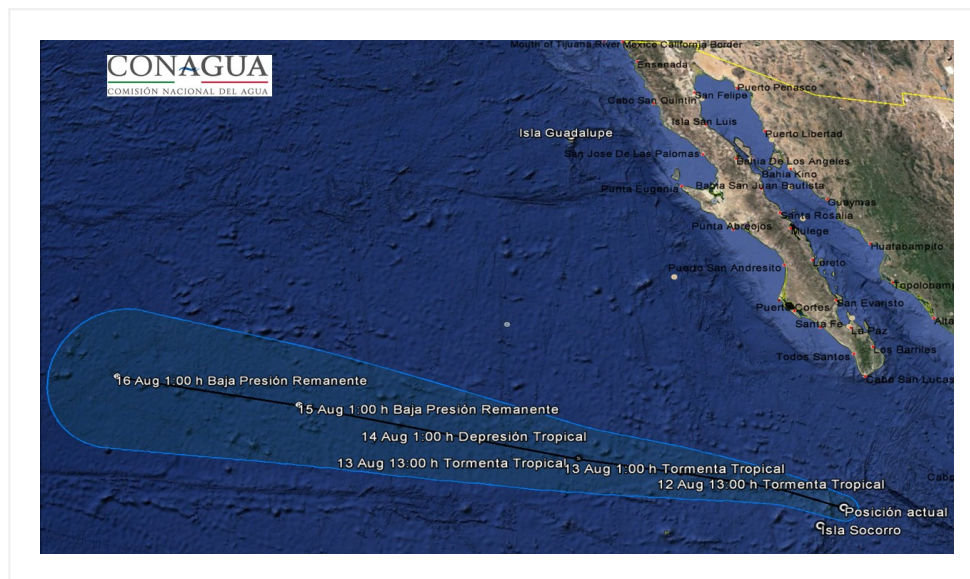
Tormenta Tropical "JOVA", se localiza al sur de la Península de Baja California, con desplazamiento al oeste-noroeste.

<b>Condiciones Actuales</b>		
<b>Hora local (hora gmt)</b>	04:00 (09:00 GMT)	
<b>Ubicación del centro del ciclón</b>	Latitud Norte: 19.3°	Longitud Oeste: 110.4°
<b>Distancia al lugar más cercano</b>	80 km al noreste de Isla Socorro, Col. 405 km al sur de Cabo San Lucas, B.C.S.	
<b>Desplazamiento actual:</b>	Oeste-noroeste (285°) a 19 km/h	
<b>Vientos máximos [km/h]:</b>	Sostenidos: 65 km/h	Rachas: 85 km/h

## Condiciones Actuales

<b>Presión mínima central [hpa]:</b>	1003 hPa			
<b>Pronóstico de lluvia</b>	Los desprendimientos nubosos del sistema ocasionarán potencial de tormentas puntuales intensas en Nayarit; muy fuertes en Jalisco, Colima y Michoacán, y fuertes en Baja California Sur.			
<b>Recomendaciones</b>	Extremar precauciones a la población en general en las zonas de los estados mencionados por lluvias, viento y oleaje (incluyendo la navegación marítima) y atender las recomendaciones emitidas por las autoridades del Sistema Nacional de Protección Civil, en cada entidad.			
<b>Extensión en cuadrantes de radios de vientos y oleaje</b>				
<b>Radio de vientos de 63 km/h</b>	75 km NE	75 km SE	0 km SO	0 km NO
<b>Oleaje 4 m</b>	110 km NE	110 km SE	0 km SO	0 km NO

PRONÓSTICO VALIDO AL DÍA/HORA LOCAL TIEMPO CENTRO	LATITUD NORTE	LONG. OESTE	VIENTOS [Km/h]	CATEGORÍA	UBICACIÓN (en km)
12/13h	19.7	112.1	75/95	Tormenta Tropical	160 km al noroeste de Isla Socorro, Col. 415 km al sur-suroeste de Cabo San Lucas, BCS.
13/01h	19.9	114.5	75/95	Tormenta Tropical	395 km al oeste-noroeste de Isla Socorro, Col. 575 km al suroeste de Cabo San Lucas, BCS.
13/13h	20.0	117.0	65/85	Tormenta Tropical	650 km al oeste-noroeste de Isla Socorro, Col. 720 km al suroeste de Cabo San Lazaro, BCS.
14/01h	20.2	119.4	55/75	Depresión Tropical	890 km al suroeste de Cabo San Lazaro, BCS.
15/01h	20.5	124.0	45/65	Depresión Tropical	1,220 km al suroeste de Punta Eugenia, BCS.
16/01h	20.5	129.0	35/55	Depresión Tropical	1,630 km al oeste-suroeste de Punta Eugenia, BCS.



### Trayectoria pronóstico de la Tormenta Tropical JOVA

Aviso No.	Fecha / Hora local CDT	Lat. Norte	Long. Oeste	Distancia más cercana (km)	Viento mín. / rachas	Categoría	Avance

01	11 ago / 22:00	19.3	109.8	130 km al este-noreste de Isla Socorro, Col., y a 400 km al sur de Cabo San Lucas, BCS.	65/85	Tormenta Tropical	Oeste-noroeste (285°) a 22 km/h
02	12 ago / 01:00	19.4	110.4	40 km al noreste de Isla Socorro, Col. 385 km al sur de Cabo San Lucas, B.C.S.	65/85	Tormenta Tropical	Oeste-noroeste (285°) a 22 km/h
03	12 ago / 04:00	19.3	110.4	80 km al noreste de Isla Socorro, Col. 405 km al sur de Cabo San Lucas, B.C.S.	65/85	Tormenta Tropical	Oeste-noroeste (285°) a 19 km/h

**EL SIGUIENTE AVISO SE EMITIRÁ A LAS 07:15 h (TIEMPO DEL CENTRO), O ANTES, SI OCURREN CAMBIOS SIGNIFICATIVOS**

**Pronosticador:** Marco A. Lugo Garduño

**Revisó:** Juana Díaz González